



DESCRIPTIF DES LOCAUX

Centre de **Poitiers**

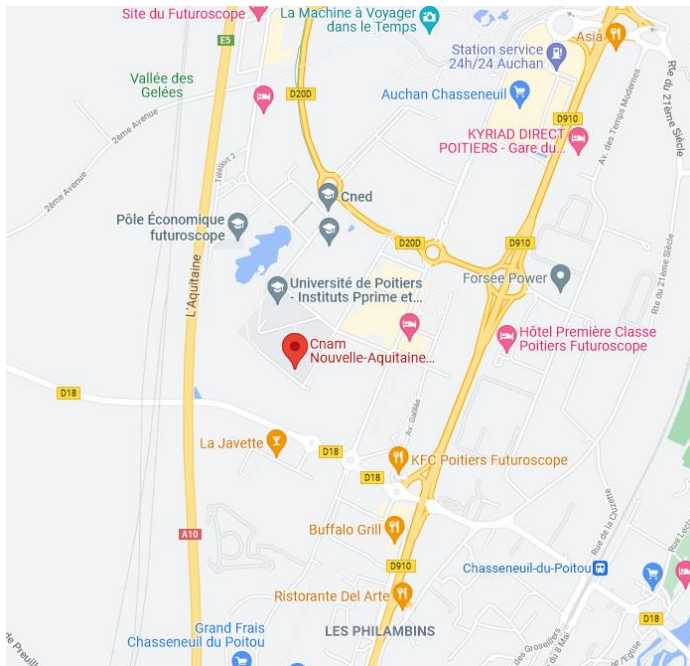
Téléport 2
2 avenue Gustave Eiffel
86 360 Chasseneuil-du-Poitou

 05 57 59 23 00
 naq_info@lecnam.net



le **cnam**
Nouvelle-Aquitaine

I | Plan d'accès



L'établissement de Poitiers vous accueille du lundi au vendredi de 8h15 à 12h45 puis de 13h15 à 18h.

Localisation :

Téléport 2,
2 avenue Gustave Eiffel
86 360 Chasseneuil-du-Poitou

Accès :

En train : arrêt Chasseneuil-du-Poitou
En bus : lignes 1 et 21 arrêt Gustave Eiffel
En voiture : sortie 28 « Futuroscope »
(stationnement gratuit)

Contact :

05 57 59 23 00
naq_info@lecnam.net

II | Accessibilité aux personnes en situation de handicap

L'accueil et les espaces pédagogiques sont accessibles aux personnes en situation de handicap.

III | Restauration

Restaurants, boulangeries, sandwicheries à proximité :

Oui Non

Accès à un espace « cuisine » dans les locaux :

Oui Non

IV | Locaux administratifs affectés à l'accueil du public

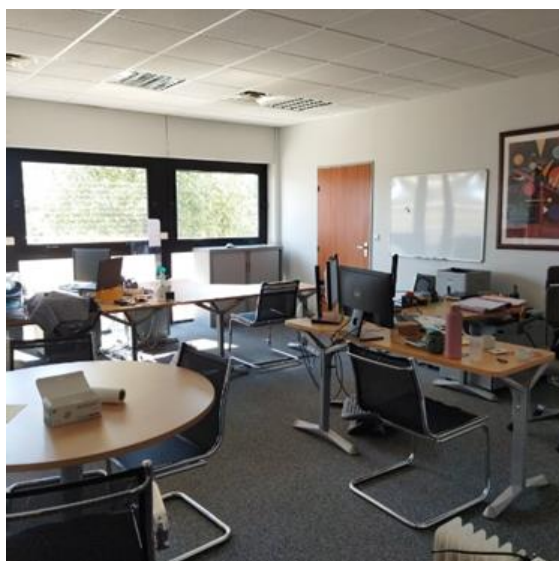
Bureaux / locaux	Superficie	Capacité d'accueil	Equipements
Accueil (entrée)	20.43 m ²	9 personnes	Chaises, table, stylos, présentoirs et documents
Accueil (bureau)	32.15 m ²	14 personnes	Chaises, bureau, stylo

V | Locaux pédagogiques affectés aux actions de formation

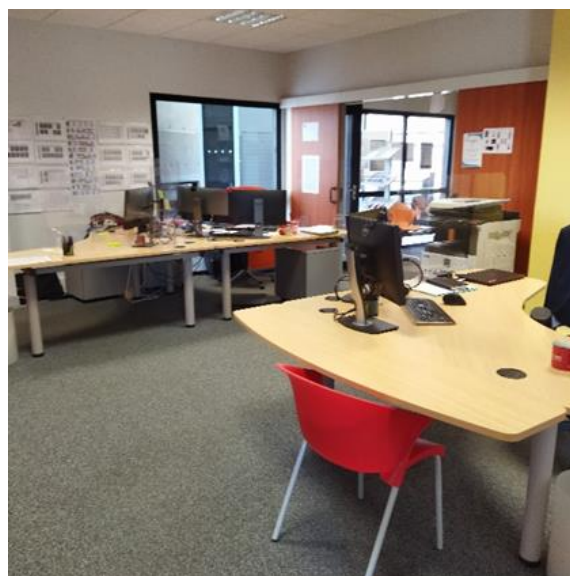
Salle de cours	Superficie	Capacité d'accueil	Equipements
Salle 1	45.20 m ²	19 élèves 1 enseignant-e	Chaises, bureaux, vidéoprojecteur et tableau blanc
Salle 2	57.32 m ²	25 élèves 1 enseignant-e	Chaises, bureaux, vidéoprojecteur et tableau blanc
Salle 3	31.58 m ²	13 élèves 1 enseignant-e	Chaises, bureaux, vidéoprojecteur et tableau blanc
Salle informatique 1	45.86 m ²	20 élèves 1 enseignant-e	Chaises, bureaux, ordinateurs, vidéoprojecteur et tableau blanc
Salle informatique 2	42.08 m ²	18 élèves 1 enseignant-e	Chaises, bureaux, ordinateurs, vidéoprojecteur et tableau blanc
Salle informatique 3	63.87 m ²	28 élèves 1 enseignant-e	Chaises, bureaux, ordinateurs intégrés aux bureaux
Salle développement	54.41 m ²	23 élèves 1 enseignant-e	Chaises, bureaux, vidéoprojecteur et tableau blanc

VI | Locaux administratifs

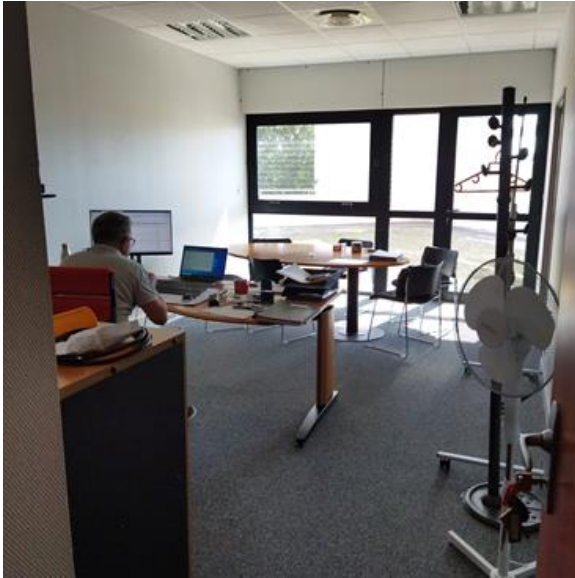
Les locaux administratifs sont équipés du système d'exploitation Windows 10 et des logiciels Teams, Office 365 et Wildix (téléphone) ainsi que d'imprimantes (copieur, pdf).



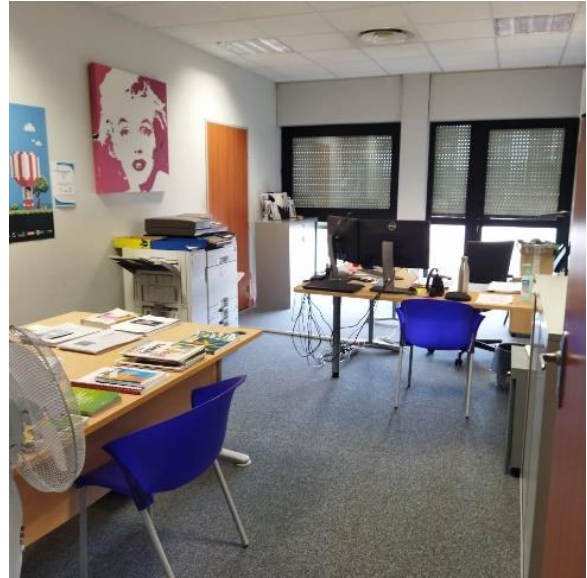
Bureau des responsables de formation



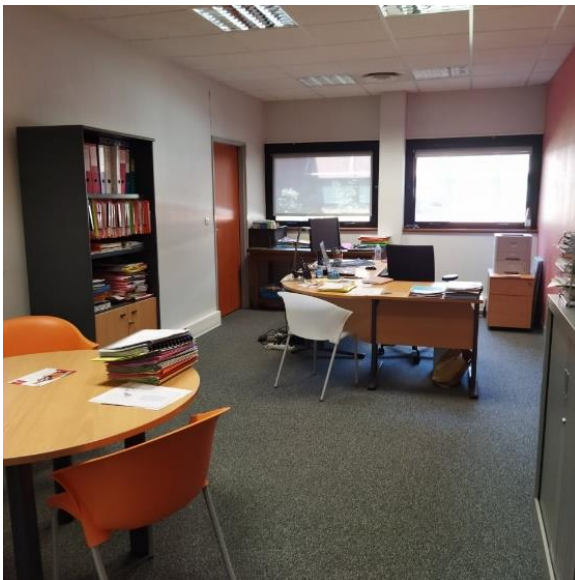
Bureau des assistant-e-s de formation



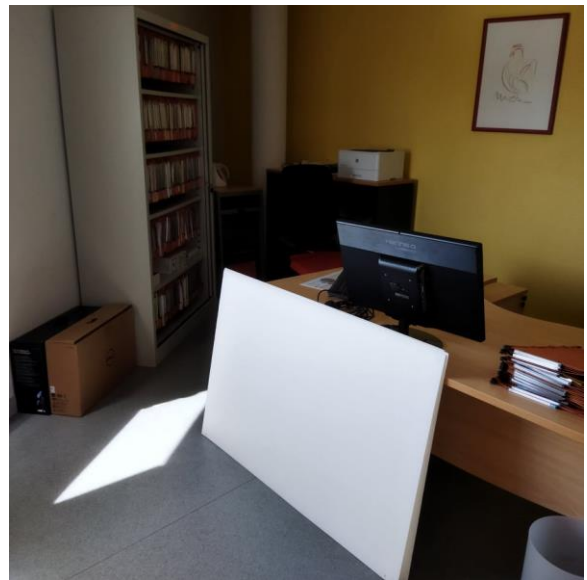
Bureau du responsable territorial



Bureau du service communication



Bureau du service VAE

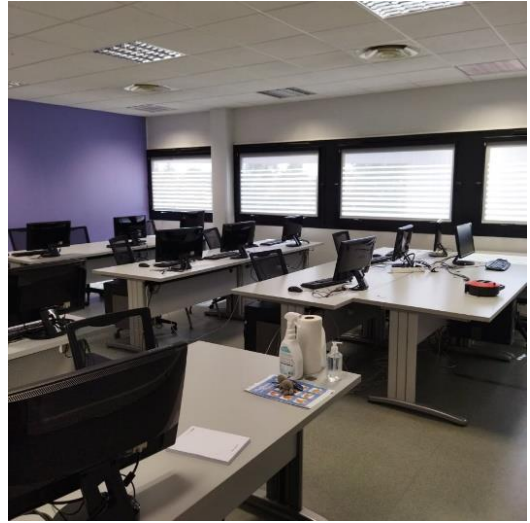


Bureau de la conseillère

VII | Salles de cours



Accueil



Salle de cours 1



Salle de cours 2



Salle de cours 3



Salle de cours 4



Salle de cours 5

