



# DESCRIPTIF DES LOCAUX

## Centre de **Pau**

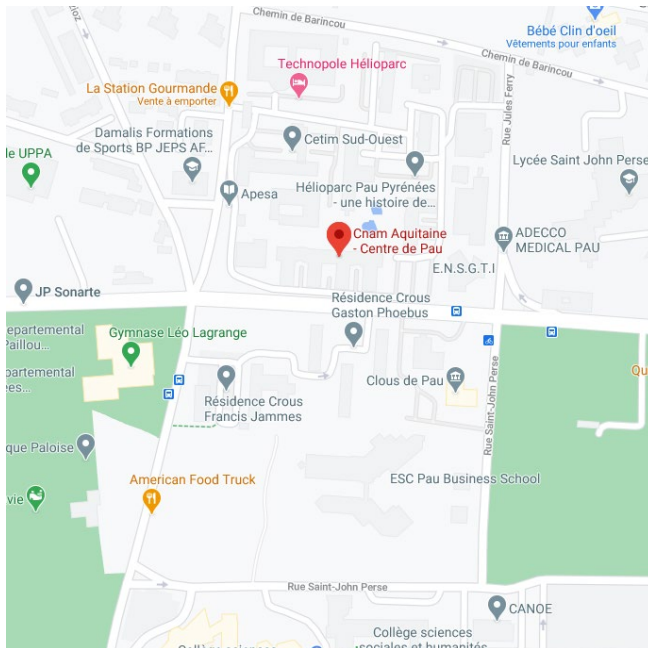
Technopôle Hélioparc  
2 Avenue du Président Pierre Angot  
64000 Pau

 05 57 59 23 00  
 [naq\\_info@lecnam.net](mailto:naq_info@lecnam.net)



le **cnam**  
Nouvelle-Aquitaine

## I | Plan d'accès



Le centre Cnam Nouvelle-Aquitaine à Pau vous accueille du lundi au vendredi de 9h00 à 12h30 puis de 14h00 à 18h30.

### Localisation :

Technopôle Hélioparc  
2 Avenue du Président Pierre Angot  
64 000 Pau

### Accès :

En bus : arrêt Hélioparc

Lignes 6

### Contact :

05 57 59 23 00  
[naq\\_info@lecnam.net](mailto:naq_info@lecnam.net)

## II | Accessibilité aux personnes en situation de handicap

L'accueil et les espaces pédagogiques sont accessibles aux personnes en situation de handicap.

## III | Restauration

Restaurants, boulangeries, sandwicheries à proximité :

Oui  Non

Accès à un espace « cuisine » dans les locaux :

Oui  Non

## IV | Locaux administratifs affectés à l'accueil du public

Bureaux / locaux	Superficie	Capacité d'accueil	Equipements
Accueil (entrée)		10 personnes	Chaises, fauteuils, banquette, table basse, copieur, présentoir et documents, meubles de rangement
Bureau 1 Assistantes de formation		2 à 3 personnes	Chaises, bureau, stylo, rangements
Bureau 2 Assistantes de formation		2 à 3 personnes	Chaises, bureau, stylo, rangements
Bureau AF/CCI		2 à 3 personnes	Chaises, bureau, stylo, rangements, copieur
Espace pause		3 à 5 personnes	

## V | Locaux pédagogiques affectés aux actions de formation

Salle de cours	Superficie	Capacité d'accueil	Equipements
Salle 205		24 élèves 1 enseignant-e	Chaises, bureaux, tableau, vidéoprojecteur
Salle 204		24 élèves 1 enseignant-e	Chaises, bureaux, tableau)
Salle Bde		6 personnes	Chaises, bureaux, tableau, armoires
Salle de pause		6 personnes	Chaises, armoires, tables, micro-ondes, cafetières, bouilloire, vaisselle, frigo
Salle de travail élèves		5 personnes	Chaises, bureaux, tableau, armoires, coffre

## VI | Locaux administratifs

Les locaux administratifs sont équipés du système d'exploitation Windows 10 et des logiciels Teams, Office 365 et Wildix (téléphone) ainsi que d'imprimantes (copieur, pdf).



Bureau AF1



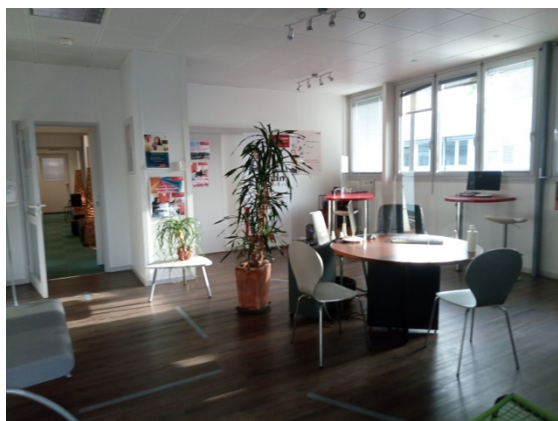
Bureau AF 2



Bureau AF/CCI



Espace pause



Espace Accueil



Espace Accueil

## VII | Salles de cours



Salle 1



Salle informatique

